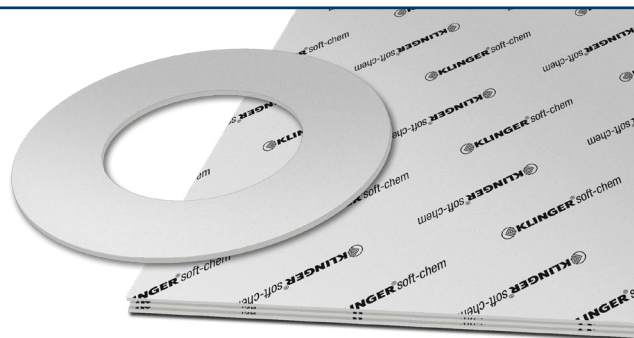




KLINGER soft-chem – die beste Wahl für einen wirtschaftlichen, anlagenweiten Einsatz.

Dieses hochwertige Dichtungsmaterial aus multidirektionalem, expandiertem PTFE garantiert exzellente Korrosionsbeständigkeit und herausragende Dichtfähigkeit. KLINGER soft-chem bringt die Dichtungstechnik auf ein neues Leistungsniveau und ist die richtige Wahl bei Betriebsbedingungen bis 260°C.



Basis Multidirektional expandiertes PTFE.

Farbe Weiß

Zertifikate TA-Luft,
Konform mit der Verordnung (EU)
Nr. 1935/2004 (inkl. 10/2011),
FDA Konformität (Bestandteile von
KLINGER®soft-chem entsprechen den
FDA Anforderungen)

Plattengröße 1500 x 1500 mm

Dicke 1,0 mm, 1,5 mm, 2,0 mm, 3,0 mm

Toleranzen

Dicke: – 10 % / + 20 %

Länge: ± 50 mm

Breite ± 50 mm

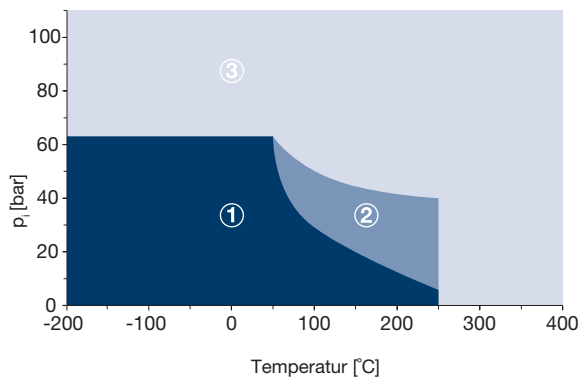
Industrie

Allgemeine Industrie / Chemie / Öl & Gas / Energie / Infrastruktur / Papier & Zellstoff / Marine /
Automobilindustrie / Lebensmittel & Getränke / Pharma

TECHNISCHE DATEN - Typische Werte für die Dicke 2,0 mm

Kompressibilität	ASTM F 36 M	%	55
Rückfederung	ASTM F 36 M	%	15
Druckstandfestigkeit DIN 52913	30 MPa, 16 h/150°C	MPa	15
Standfestigkeit nach KLINGER 25 MPa	Dickenabnahme bei 23°C	%	35
	Dickenabnahme bei 150°C	%	30
Dichtheit	DIN 28090-2	mg/(s x m)	0,01
Dichte		g/cm³	0,9

P-T Diagramm - Dicke 2,0 mm



Die Entscheidungsfelder im P-T Diagramm

- ① In diesem Entscheidungsfeld ist eine anwendungstechnische Überprüfung in der Regel nicht erforderlich.
- ② In diesem Entscheidungsfeld empfehlen wir eine anwendungstechnische Überprüfung.
- ③ In diesem „offenen“ Entscheidungsfeld ist eine anwendungstechnische Überprüfung grundsätzlich erforderlich.
Überprüfen Sie immer die Medienbeständigkeit des Dichtungsmaterials für jeden geplanten Einsatzfall.

Chemische Beständigkeitstabelle

Vereinfachte Übersicht über die chemische Beständigkeit in Bezug auf die wichtigsten Gruppen von Substanzen:

KLINGER®soft-chem											
A: kein oder sehr geringer Angriff B: geringer bis moderater Angriff C: starker Angriff											
Paraffin-Kohlenwasserstoffe	Kraftstoff	Aromaten	Chlorierte Kohlenwasserstoffe	Motorenöle	Mineralische Schmierstoffe	Alkohole	Ketone	Ester	Wasser	Säuren (verdünnt)	Basen (verdünnt)
A	A	A	A	A	A	A	A	A	A	A	A

Weitere Informationen zur chemischen Beständigkeit finden Sie unter www.klinger.co.at.

Alle Informationen basieren auf jahrelanger Erfahrung in der Herstellung und Anwendung von Dichtungsmaterialien. Angesichts der Vielzahl möglicher Installations- und Betriebsbedingungen kann man jedoch nicht in allen Anwendungsfällen endgültige Schlüsse hinsichtlich Verhalten der Dichtverbindung ziehen. Aus den in diesem Datenblatt angegebenen Informationen ergeben sich keine Garantien oder sonstige Ansprüche. Diese Ausgabe ersetzt alle bisherigen Versionen. Änderungen vorbehalten.

